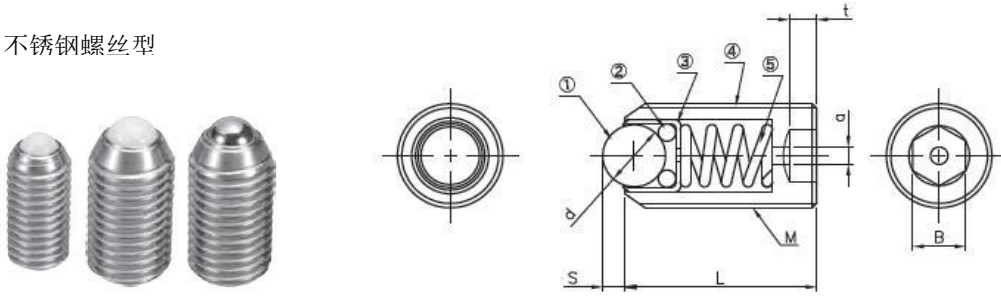


带弹簧型万向球轴承

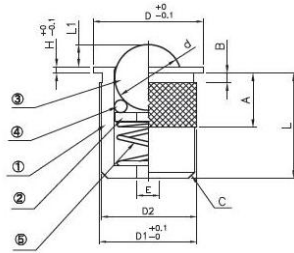
一、不锈钢螺丝型



- ①主球: SUS440C或工程塑料;
- ②辅球: SUS440C;
- ③球座: SUS304
- ④本体: SUSXM-7;
- ⑤弹簧: SUS631JI

型号	M	L	S	d	a	t	B	负荷N	
								MIN	MAX
BRBSZ (不锈钢主球)	6	13	0.8	3	1.5	2.5	3	8.1	29.6
	8	15	1.3	4	2	2.5	4	12.6	39.8
BRNBSZ (塑料主球)	10	16	1.6	5	2.5	3	5	13.5	44.4
	12	20	2.3	7.144	3	3	6	16.1	46.9
	16	25	3.1	9.525	4	3	8	26.1	88.2

二、工程塑料型



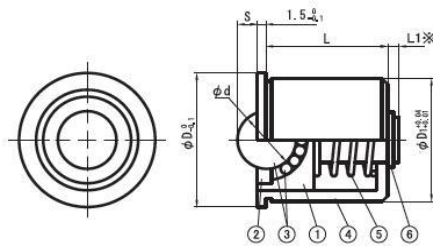
- ①本体: 工程塑料;
- ②支撑垫: 工程塑料;
- ③主球: 工程塑料
- ④辅球: SUS440C;
- ⑤弹簧: SUS631JI

型号	D1	D	D2	L	H	L1	d	A	B	E	耐压N
BRNPP	7	9	-	7.5	1	1.5	4.76	7.5	1	1.5	2
	9	11	8.4	10	1	1.7	5.56	7	1	2.5	4
	13	15	12.4	15	1	2.8	8.73	7	1.2	3	7
	15	17	14.7	16.5	1	3.5	10.32	8.5	1.5	3.5	11
	20	22	19.4	22.5	1.5	5.2	15.88	10.5	1.5	5.3	14
24	26	23.4	29	1.5	6.6	19.05	13.5	1.5	6.4	21	

三、压入型



BRBH



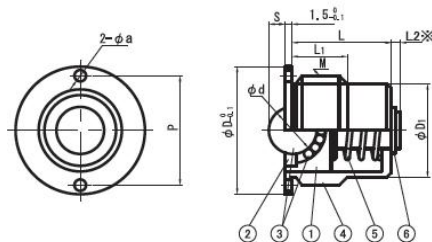
- ①支撑座: SUS304;
- ②支撑垫片: SUS304;
- ③主辅球: SUS440C, HRC55以上
- ④本体: SUS304;
- ⑤弹簧: SUS631JI
- ⑥挡圈: SUS304

型号	D1	D	L	S	d	L1	耐压N	
							Min	Max
BRBH	14	16	14	1.5	5.56	1.5	23	30
	18	20	17	2.5	8.73	2	24	38
	22	24	21.5	3.5	10.32	2	24	55

四、螺纹型



BRBN



- ①支撑座: SUS304;
- ②支撑垫片: SUS304;
- ③主辅球: SUS440C, HRC55以上
- ④本体: SUS304;
- ⑤弹簧: SUS631JI
- ⑥挡圈: SUS304

型号	称呼	M	D	D1	L	S	L1	a	d	P	L2	耐压N	
												Min	Max
BRBN	16	16x1.5	19	14	14	1.5	9	2	5.6	15	1.5	23	30
	20	20x1.5	24	17	17	2.5	10	2	8.7	18.5	2	24	38
	24	24x1.5	28	21	21.5	3.5	12	2.5	10	23	2	24	55